


VÝKAZ DOSAVADNÍHO A NOVÉHO STAVU ÚDAJŮ KATASTRU NEMOVITOSTÍ														
Dosavadní stav					Nový stav									
Označení pozemku parc. číslem	Výměra parcely		Druh pozemku Způsob využití	Označení pozemku parc. číslem	Výměra parcely		Druh pozemku Způsob využití	Typ stavby Způsob využití	Způsob určení výměry	Porovnání se stavem evidence právních vztahů				
	ha	m <sup>2</sup>			ha	m <sup>2</sup>				Díl přechází z pozemku označeného v katastru nemovitostí	Díl přechází z pozemku označeného v dřívější poz. evidenci	Číslo listu vlastnictví	Výměra dílu	
												ha	m <sup>2</sup>	
st. 90										st. 90		116		
289										289		117		
290										290		176		
291										291		176		
309/2										309/2		349		
310										310		79		
316/1										316/1		247		
316/2										316/2		247		
319/1										319/1		268		
321										321		247		
351/1										351/1		349		
351/4										351/4		186		
351/5										351/5		23		
351/6										351/6		23		
351/7										351/7		150		
351/8										351/8		150		
354/2										354/2		287		
411/14										411/14		150		
415/2										415/2		186		
415/3										415/3		260		
420/5										420/5		290		
436/1										436/1		134		
436/5										436/5		260		
436/7										436/7		134		
445/2										445/2		28		
447										447		262		
448/1										448/1		189		
449										449		14		
456										456		14		
458/2										458/2		310		
458/3										458/3		160		

<b>GEOMETRICKÝ PLÁN pro</b> vymezení rozsahu věcného břemene k části pozemku	Geometrický plán ověřil úředně oprávněný zeměměřický inženýr:		Stejnopis ověřil úředně oprávněný zeměměřický inženýr:		
	Jméno, příjmení:	Ing. Jaroslav Šolc		Jméno, příjmení:	
	Číslo položky seznamu úředně oprávněných zeměměřických inženýrů:	461/1995		Číslo položky seznamu úředně oprávněných zeměměřických inženýrů:	
	Dne: 21.9.2017	Číslo: 381/2017	Dne:	Číslo:	
	Náležitostmi a přesností odpovídá právním předpisům.		Tento stejnopis odpovídá geometrickému plánu v elektronické podobě uloženému v dokumentaci katastrálního úřadu.		
Vyhotovitel:	Katastrální úřad souhlasí s očíslováním parcel.		Ověřený stejnopis geometrického plánu v listinné podobě.		
 www.zpk.cz					
Číslo plánu:	289-631/2017				
Okres:	Trutnov				
Obec:	Dolní Olešnice				
Kat. území:	Dolní Olešnice				
Mapový list:	Trutnov 8-3/24, 7-3/13, 7-3/31 a 7-3/32 KMD				
Dosavadním vlastníkům pozemků byla poskytnuta možnost seznámit se v terénu s průběhem navrhovaných nových hranic, které byly označeny předepsaným způsobem: viz seznam souřadnic					

## VÝKAZ DOSAVADNÍHO A NOVÉHO STAVU ÚDAJŮ KATASTRU NEMOVITOSTÍ

Dosavadní stav			Nový stav												
Označení pozemku parc. číslem	Výměra parcely		Druh pozemku Způsob využití	Označení pozemku parc. číslem	Výměra parcely		Druh pozemku Způsob využití	Typ stavby Způsob využití	Způsob určení výměr	Porovnání se stavem evidence právních vztahů					
	ha	m <sup>2</sup>			ha	m <sup>2</sup>				Díl přechází z pozemku označeného v katastru nemovitostí	dřívější poz. evidenci	Číslo listu vlastnictví	Výměra dílu ha m <sup>2</sup>		Označení dílu
458/4										458/4		10002			
458/7										458/7		332			
463/3										463/3		10002			
646/4										646/4		144			
659/1										659/1		116			
661/1										661/1		164			
662/1										662/1		51			
662/2										662/2		51			
667										667		10002			
668										668		10002			
669										669		94			
672										672		94			
674/1										674/1		94			
679										679		182			
1665										1665		268			
1709/1										1709/1		280			
1709/2										1709/2		280			
1710/1										1710/1		47			
1710/2										1710/2		280			
1715/46										1715/46		203			
1715/62										1715/62		203			
1715/63										1715/63		150			
1715/78										1715/78		134			
1715/79										1715/79		203			
1715/84										1715/84		203			
1715/85										1715/85		322			
1715/86										1715/86		203			
1715/87										1715/87		322			
1715/101										1715/101		134			
1715/102										1715/102		203			

Oprávněný : dle listin

Druh věcného břemene : dle listin

## Seznam souřadnic (S–JTSK)

Číslo bodu	Souřadnice pro zápis do KN			Poznámka
	Y	X	kód kv.	
196–82	644134.72	1007474.65	8	
229–6	644311.50	1007456.89	8	
232–9	645062.36	1006796.22	8	
232–10	645059.28	1006797.70	3	
267–3	645321.60	1006602.90	3	
267–5	645319.10	1006601.24	3	
267–6	645289.42	1006644.35	3	
267–7	645291.71	1006646.32	3	
267–8	645255.45	1006678.96	3	
267–9	645258.17	1006680.49	3	
267–10	645257.82	1006682.01	3	
267–11	645254.61	1006682.57	3	
267–14	645270.38	1006706.83	3	
267–15	645269.89	1006708.98	3	
267–16	645267.29	1006707.21	3	
267–17	645237.32	1006731.86	3	
267–18	645239.18	1006734.22	3	
267–19	645225.47	1006740.97	3	
267–20	645227.37	1006743.30	3	
267–21	645215.11	1006753.88	3	
267–22	645213.20	1006751.57	3	
267–23	645190.45	1006769.82	3	
267–24	645192.22	1006772.24	3	
267–25	645172.83	1006781.80	3	
267–26	645174.44	1006784.33	3	
267–27	645163.34	1006786.32	3	
267–28	645164.25	1006789.19	3	
267–29	645153.57	1006787.98	3	
267–30	645153.79	1006790.97	3	
267–31	645139.69	1006787.79	3	
267–33	645122.86	1006774.31	3	
267–34	645122.92	1006770.02	3	
267–35	645099.93	1006792.35	3	
267–36	645102.08	1006794.45	3	
267–37	645090.45	1006807.16	8	
267–38	645089.71	1006803.52	3	
267–39	645062.32	1006792.99	3	
267–40	645019.13	1006813.43	8	
267–41	645020.74	1006810.25	3	
267–42	645021.75	1006813.11	3	
267–43	645019.46	1006813.56	3	
267–44	645017.26	1006812.68	3	
267–45	645019.25	1006810.25	3	
267–46	645008.66	1006799.89	3	
267–47	645009.77	1006796.79	3	
267–48	645009.06	1006796.85	3	
267–49	645006.12	1006797.46	3	
267–50	645004.39	1006775.99	3	
267–51	645001.06	1006774.97	3	
267–52	645004.15	1006772.14	3	
267–53	645005.72	1006774.77	3	
267–54	645075.49	1006748.52	3	
267–55	645074.42	1006745.72	3	
267–56	644922.07	1006824.70	3	
267–57	644923.18	1006827.49	3	
267–58	644784.52	1006891.27	3	
267–59	644785.83	1006893.97	3	
267–60	644718.03	1006927.52	3	
267–61	644715.41	1006925.49	3	
267–62	644715.40	1006929.06	3	

## Seznam souřadnic (S–JTSK)

Číslo bodu	Souřadnice pro zápis do KN			Poznámka
	Y	X	kód kv.	
267–63	644723.07	1006939.16	3	
267–64	644721.07	1006942.41	3	
267–65	644729.00	1006938.48	3	
267–66	644729.82	1006941.37	3	
267–67	644736.77	1006936.27	3	
267–69	644669.62	1006955.06	3	
267–70	644671.78	1006957.23	3	
267–71	644640.25	1007005.93	3	
267–72	644638.74	1007002.70	3	
267–73	644637.15	1007005.25	3	
267–74	644620.25	1006990.42	3	
267–75	644618.59	1006992.92	3	
267–76	644615.75	1007039.84	3	
267–77	644618.32	1007041.38	3	
267–78	644591.14	1007082.49	3	
267–79	644593.73	1007084.01	3	
269–3	644548.19	1007155.10	3	
269–4	644552.11	1007154.40	3	
269–5	644571.80	1007173.23	3	
269–6	644575.50	1007173.13	3	
269–7	644588.39	1007182.83	3	
269–8	644593.71	1007181.74	3	
269–9	644595.39	1007182.47	3	
269–12	644593.38	1007184.87	3	
269–13	644587.54	1007186.07	3	
269–14	644574.51	1007176.13	3	
269–15	644571.89	1007176.27	3	
269–16	644569.12	1007174.82	3	
269–17	644530.68	1007218.40	3	
269–18	644529.43	1007215.39	3	
269–19	644518.77	1007218.24	3	
269–20	644517.72	1007215.22	3	
269–21	644496.51	1007236.30	3	
269–22	644494.82	1007233.81	3	
269–23	644460.91	1007252.64	3	
269–24	644462.46	1007255.21	3	
269–26	644452.47	1007261.76	3	
269–27	644403.15	1007288.09	3	
269–28	644404.70	1007290.66	3	
269–29	644368.39	1007308.79	3	
269–30	644369.97	1007311.34	3	
269–31	644334.00	1007330.96	3	
269–32	644335.85	1007333.34	3	
269–33	644314.57	1007349.20	3	
269–36	644312.42	1007351.28	3	
269–37	644315.07	1007352.84	3	
269–38	644283.20	1007383.00	3	
269–39	644275.64	1007391.79	3	
269–40	644272.84	1007388.86	3	
269–42	644263.21	1007381.26	3	
269–43	644270.56	1007390.82	3	
269–44	644273.56	1007393.95	3	
269–45	644274.48	1007397.74	3	
269–46	644245.21	1007424.62	3	
269–48	644228.62	1007409.16	3	
269–50	644216.42	1007420.07	3	
269–51	644215.10	1007419.82	3	
269–52	644214.54	1007422.76	3	
269–53	644217.10	1007423.25	3	
269–54	644230.44	1007413.78	3	

## Seznam souřadnic (S–JTSK)

## Seznam souřadnic (S–JTSK)

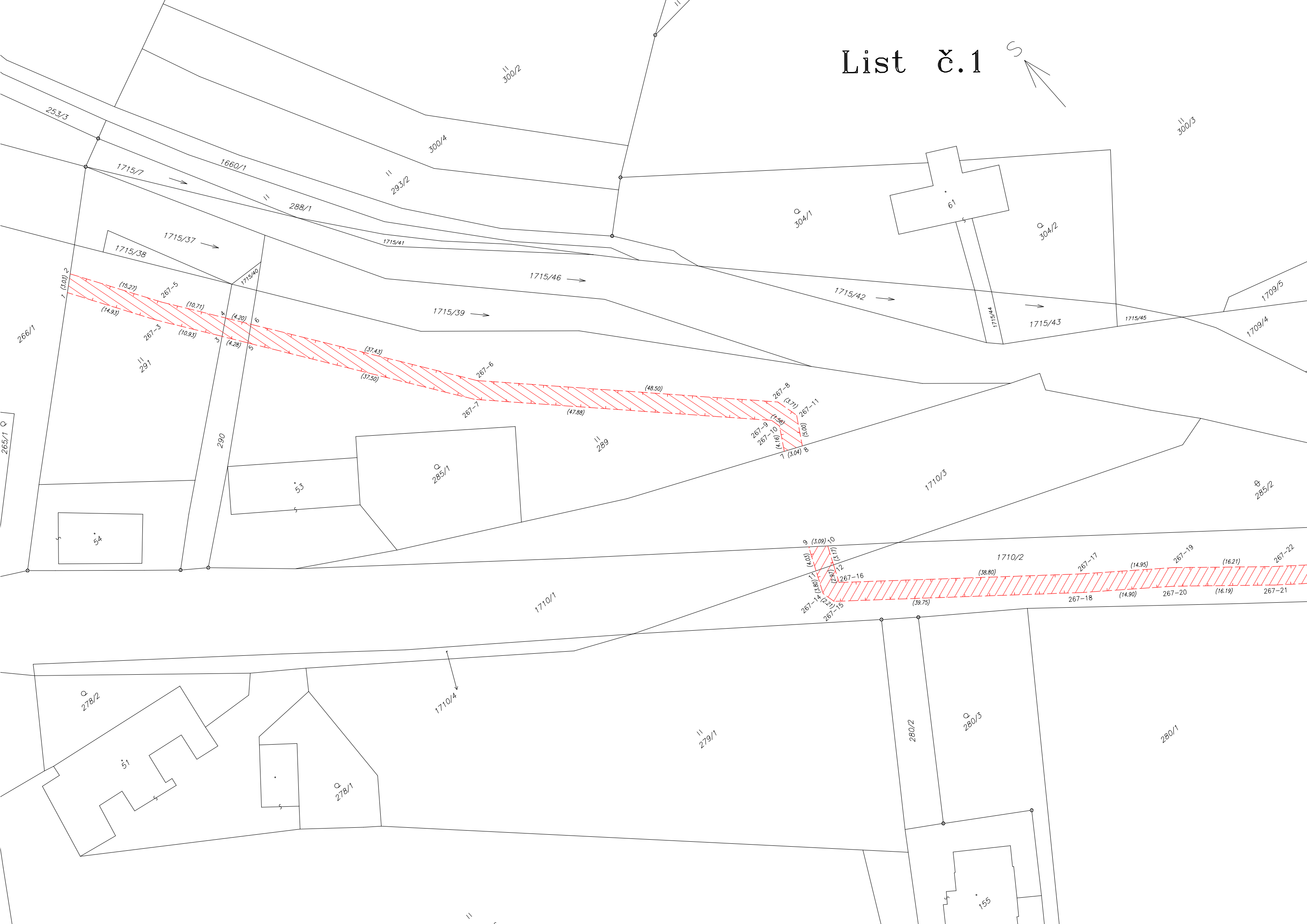
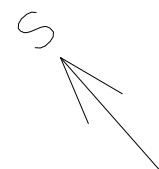
Číslo bodu	Souřadnice pro zápis do KN			Poznámka	Číslo bodu	Souřadnice pro zápis do KN			Poznámka
	Y	X	kód kv.			Y	X	kód kv.	
269–55	644243.83	1007432.30	3		13	645141.68	1006791.04	8	
269–56	644244.70	1007433.09	3		14	645137.71	1006789.57	8	
269–57	644255.00	1007438.71	3		15	645134.12	1006785.88	8	
269–58	644247.23	1007426.85	3		16	645129.86	1006777.37	8	
269–62	644280.93	1007455.82	8		17	645136.16	1006784.05	8	
269–63	644267.46	1007446.90	3		18	645121.12	1006771.77	8	
269–64	644277.27	1007456.15	8		19	645119.80	1006773.05	8	
269–65	644282.12	1007457.54	3		20	645122.20	1006774.95	8	
269–66	644280.19	1007459.95	3		21	645120.01	1006777.08	8	
269–67	644283.78	1007458.31	8		22	645060.89	1006793.58	8	
269–68	644284.74	1007461.57	8		23	645059.02	1006794.36	8	
269–69	644292.17	1007458.10	3		24	645022.78	1006809.40	8	
269–70	644289.00	1007461.24	8		25	645008.41	1006793.95	8	
269–71	644298.17	1007461.26	3		26	645005.08	1006779.08	8	
269–72	644303.55	1007455.46	3		27	645005.55	1006794.93	8	
269–73	644310.75	1007454.01	3		28	645002.21	1006780.09	8	
269–74	644312.30	1007454.47	3		29	645030.39	1006765.49	8	
269–80	644150.71	1007464.43	3		30	645029.14	1006762.74	8	
269–81	644151.88	1007467.19	3		31	644940.26	1006818.81	8	
269–82	644176.84	1007453.21	3		32	644941.18	1006821.68	8	
269–83	644177.80	1007456.06	3		33	644883.49	1006843.37	8	
269–84	644179.03	1007455.78	3		34	644881.74	1006844.22	8	
269–85	644178.83	1007452.75	3		35	644846.79	1006861.14	8	
269–86	644181.31	1007453.03	3		36	644822.64	1006872.82	8	
269–95	644207.46	1007378.62	3		37	644884.02	1006846.44	8	
269–96	644209.89	1007376.86	3		38	644882.32	1006847.27	8	
269–100	644183.46	1007453.71	3		39	644824.35	1006875.33	8	
269–104	644451.92	1007232.11	3		40	644721.03	1006922.71	8	
269–105	644449.40	1007233.74	3		41	644716.09	1006925.15	8	
269–107	644441.61	1007223.15	3		42	644724.75	1006924.20	8	
269–108	644285.46	1007384.98	3		43	644719.91	1006926.59	8	
269–112	644133.63	1007472.28	8		44	644718.65	1006928.96	8	
274–930	645127.62	1006779.23	8		45	644715.98	1006930.43	8	
274–1068	645073.83	1006746.04	8		46	644726.40	1006941.78	8	
274–1121	645060.68	1006797.13	8		47	644735.18	1006939.84	8	
274–2067	644733.73	1006938.18	8		48	644732.94	1006937.36	8	
274–2561	644596.59	1007186.12	8		49	644646.71	1006990.40	3	
274–2588	644590.07	1007182.49	8		50	644649.42	1006991.76	3	
274–2632	644573.98	1007173.87	8		51	644635.27	1007000.39	8	
274–2997	644461.72	1007252.65	8		52	644625.11	1006993.65	8	
274–3158	644414.50	1007284.69	8		53	644633.77	1007003.01	8	
274–3467	644329.61	1007339.04	8		54	644623.64	1006996.27	8	
274–3530	644317.73	1007350.39	8		55	644566.38	1007124.49	8	
274–3574	644304.93	1007363.61	8		56	644568.87	1007126.17	8	
274–3583	644303.03	1007337.16	8		57	644554.14	1007151.03	8	
274–3908	644215.49	1007494.97	8		58	644552.08	1007148.66	8	
274–3939	644205.87	1007484.48	8		59	644549.46	1007152.99	8	
275–31	644181.13	1007455.74	8		60	644560.20	1007162.14	8	
1	645329.38	1006590.16	8		61	644573.18	1007173.19	8	
2	645327.06	1006588.21	8		62	644573.39	1007173.19	8	
3	645315.40	1006611.90	8		63	644550.76	1007197.87	8	
4	645313.03	1006610.06	8		64	644574.70	1007173.15	8	
5	645312.98	1006615.43	8		65	644586.44	1007181.36	8	
6	645310.65	1006613.52	8		66	644597.90	1007184.72	8	
7	645259.93	1006685.59	8		67	644595.75	1007186.92	8	
8	645257.17	1006686.86	8		68	644586.94	1007185.61	8	
9	645267.17	1006699.68	8		69	644584.44	1007183.70	8	
10	645264.76	1006701.61	8		70	644548.50	1007195.89	8	
11	645268.82	1006703.36	8		71	644520.34	1007215.26	8	
12	645266.07	1006704.50	8		72	644500.63	1007229.09	8	

Seznam souřadnic (S–JTSK)

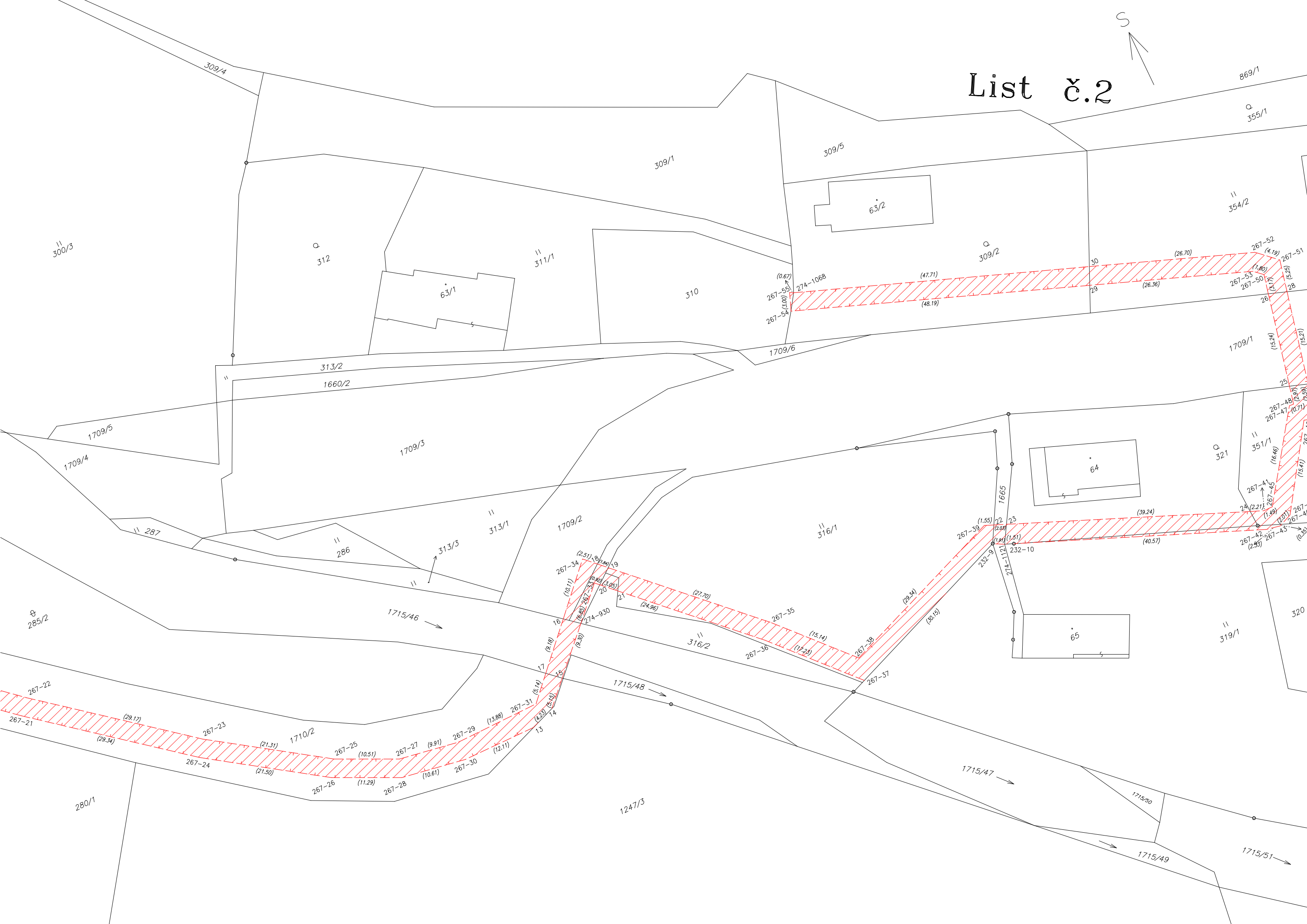
Číslo bodu	Souřadnice pro zápis do KN			Poznámka
	Y	X	kód kv.	
73	644502.74	1007231.24	8	
74	644467.18	1007249.16	8	
75	644461.57	1007252.28	8	
76	644469.06	1007251.54	8	
77	644466.69	1007252.86	8	
78	644450.81	1007259.26	8	
79	644455.45	1007259.81	8	
80	644426.82	1007273.77	8	
81	644415.99	1007280.32	8	
82	644410.16	1007283.85	8	
83	644395.30	1007296.26	8	
84	644328.02	1007336.58	8	
85	644313.57	1007348.15	8	
86	644311.60	1007350.42	8	
87	644301.04	1007339.38	8	
88	644281.66	1007389.40	8	
89	644275.13	1007391.26	8	
90	644273.12	1007393.49	8	
91	644263.42	1007381.53	8	
92	644265.58	1007379.42	8	
93	644270.40	1007397.37	8	
94	644265.16	1007403.04	8	
95	644248.19	1007427.85	8	
96	644257.52	1007433.84	8	
97	644268.47	1007441.87	8	
98	644265.84	1007445.84	8	
99	644254.26	1007438.31	8	
100	644237.01	1007422.87	8	
101	644242.44	1007421.03	8	
102	644241.23	1007419.47	8	
103	644232.62	1007408.33	8	
104	644227.19	1007400.84	8	
105	644214.06	1007382.64	8	
106	644218.00	1007393.83	8	
107	644227.36	1007407.34	8	
108	644229.20	1007410.91	8	
109	644215.77	1007419.95	8	
110	644214.97	1007420.48	8	
111	644216.48	1007493.97	8	
112	644207.82	1007482.64	8	
113	644205.65	1007484.70	8	
114	644210.36	1007490.89	8	
115	644214.45	1007496.25	8	
116	644215.21	1007497.26	8	
117	644184.94	1007454.47	8	
118	644180.60	1007455.96	8	
119	644452.92	1007233.68	8	
120	644450.37	1007235.26	8	
121	644444.51	1007222.03	8	
122	644442.13	1007223.85	8	
123	644736.94	1006936.86	8	
124	644294.77	1007463.24	8	
125	644313.08	1007456.41	8	
126	644523.46	1007218.30	8	
127	644525.34	1007218.33	8	



List č.1

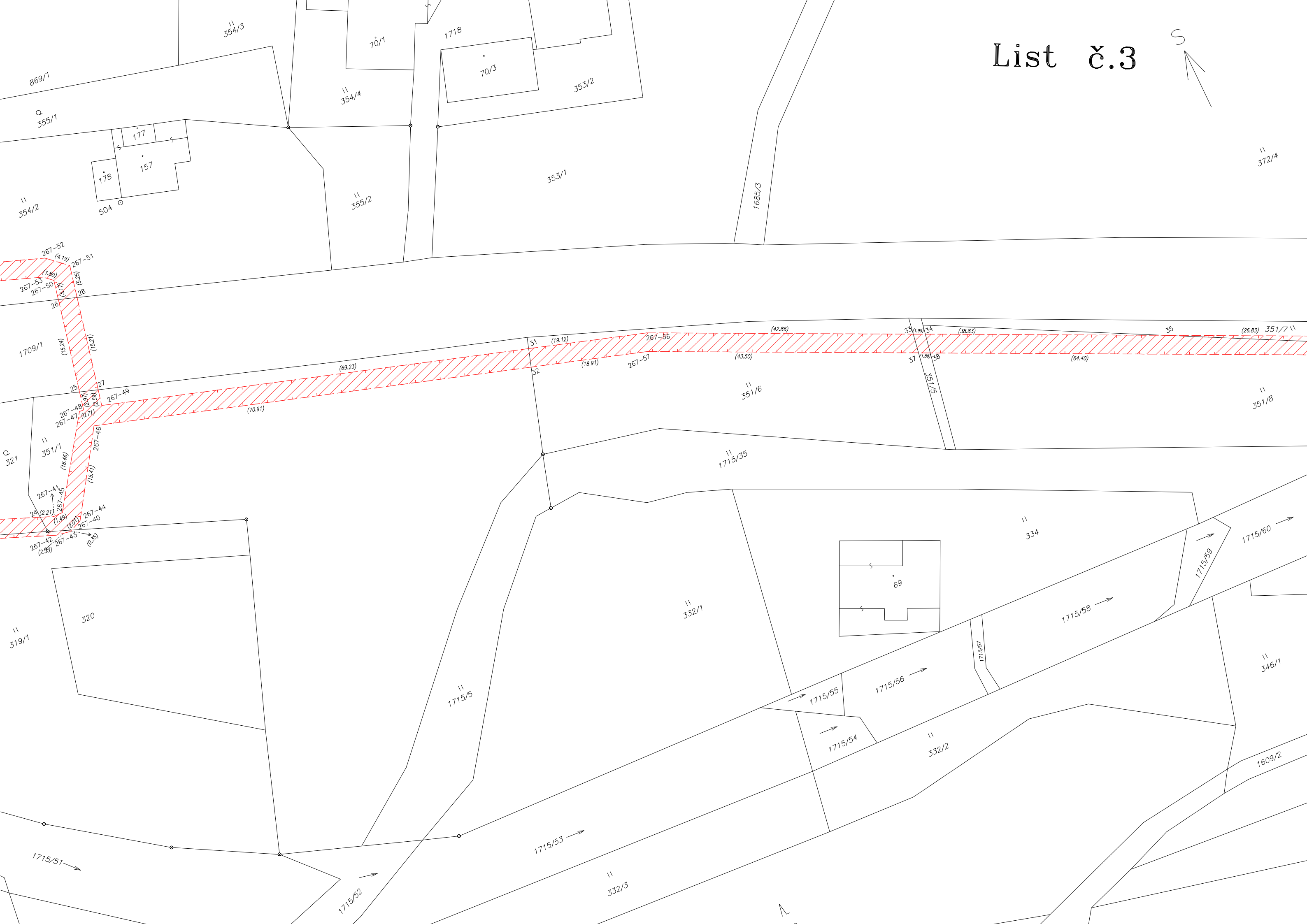


# List č.2



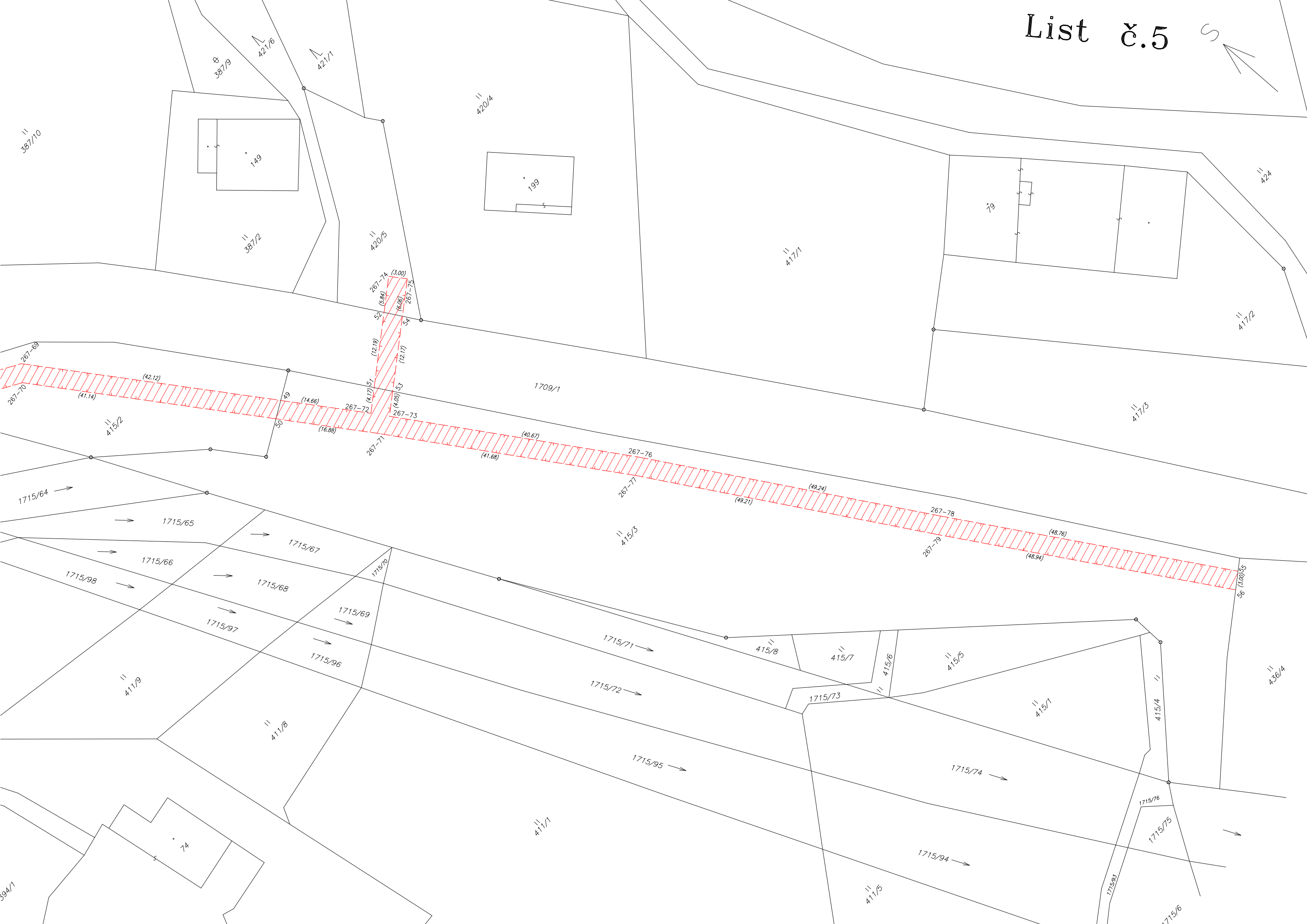
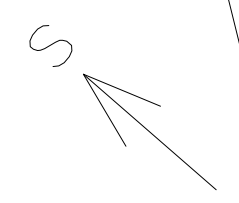


# List č.3

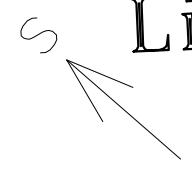




# List č.5



# List č.6



# List č.7

