

dne **26. 9. 2023** od **7:30** do **19:00** hodin

---

**Plánovaná odstávka zahrnuje tyto lokality:****Dolní Olešnice** (okres Trutnov)

č. p. 57-83, 85-102, 104, 105, 107, 108, 111, 112, 113, 115-126, 128, 129, 130, 132-137, 139-165, 168

kat. území **Dolní Olešnice** (kód **629910**): **parcelní č.** 411/3, 431, 668, 1603/1, 1608

kat. území **Vestřev** (kód **629944**): **parcelní č.** 108/14, 121/73, 121/74, 231/1, 285, 336/1, 336/2

**Chotěvice** (okres Trutnov)

č. p. 1, 3, 4, 5, 8, 14, 17-24, 28, 150, 160, 164, 174, 187, 189, 195, 202, 219, 220, 221, 222, 227, 232, 235, 236, 237, 238, 365, 377

kat. území **Chotěvice** (kód **653250**): **parcelní č.** 27/1, 27/3, 34/4, 2406/2, 2408/3, 4295, 4297/2, 4297/7

**Mostek** (okres Trutnov)

část obce **Debrné**

č. p. 2, 4, 6, 7, 8, 9, 11-16, 20, 23, 25, 26, 27, 28, 30, 31, 33-38, 40-52, 54-58, 60, 61, 63

č. ev. 40, 45, 54, 59, 70, 88

kat. území **Debrné u Mostku** (kód **699756**): **parcelní č.** 78, 80, 86, 224/2, 360/4, 422, 504/6

kat. území **Hostinné** (kód **645770**): **parcelní č.** 1536, 1698

---

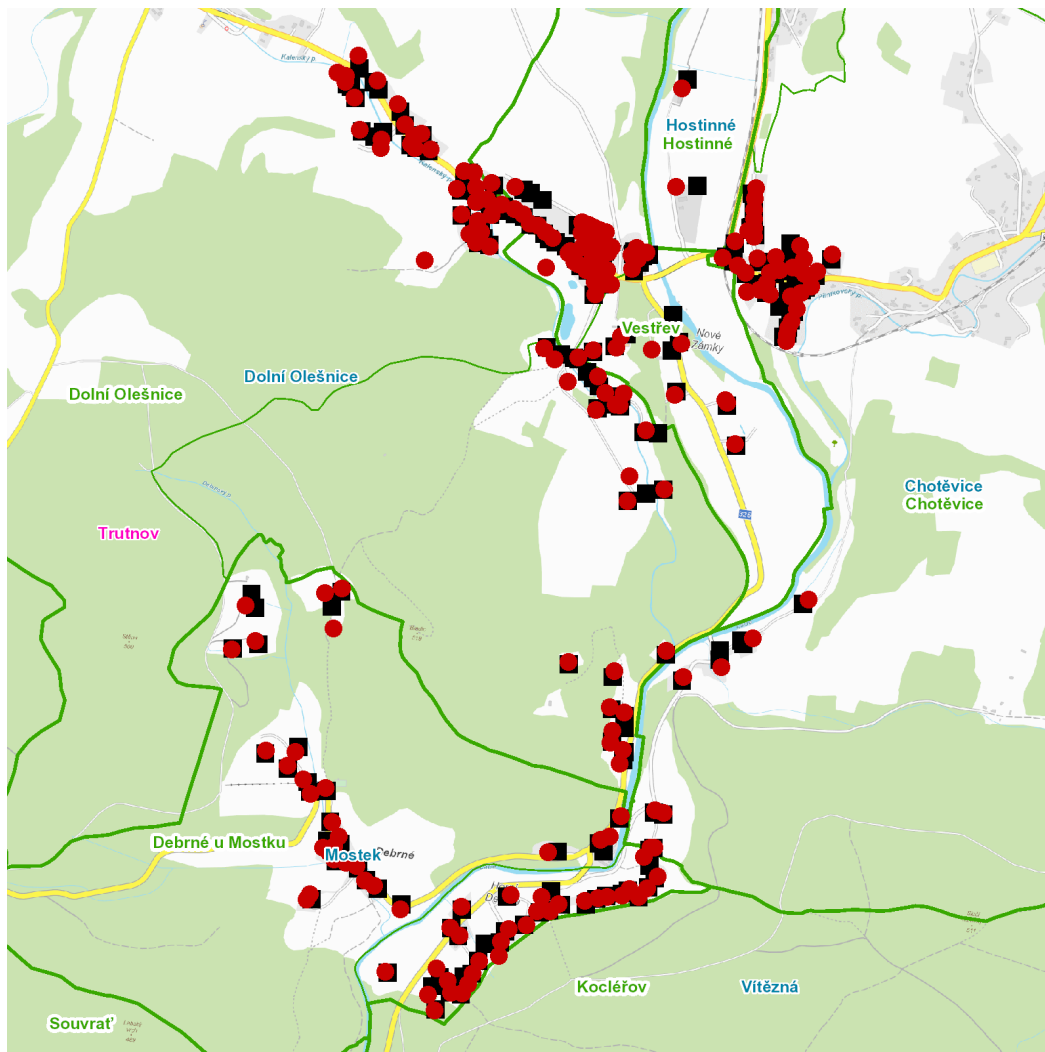
**UPOZORNĚNÍ**

**Dotčené zařízení distribuční soustavy je nutné i v době odstávky považovat za zařízení pod napětím**, a proto vás žádáme o dodržení všech zásad bezpečnosti a provedení opatření potřebných k zamezení případných škod na zdraví a majetku. | Provozovatelé výroben elektřiny jsou povinni zajistit přerušení dodávky elektřiny z výroby do vypnutého úseku distribuční soustavy.

---

**NEJDE VÁM ELEKTŘINA...**

**TIP:** Registrujte se zdarma na [www.cezdistribuce.cz/sluzba](http://www.cezdistribuce.cz/sluzba) a informace o odstávkách elektřiny budete dostávat e-mailem nebo SMS. U poruch zasíláme SMS s předpokládanou dobou obnovení dodávek. | Aktuální stav dodávek elektřiny na konkrétní adrese zjistíte snadno, rychle a bez registrace na portále **Bez Šťávy** ([www.bezstavy.cz](http://www.bezstavy.cz)).

**dne 26. 9. 2023 od 7:30 do 19:00 hodin****Orientační mapový podklad odstávkou dotčených lokalit****VYSVĚTLIVKY**

- – adresy dotčené odstávkou elektřiny
- – místa připojení k elektrické síti dotčená odstávkou

**INFORMACE ZASLÁNA**

IDDS: ptzb38b (OBEC DOLNÍ OLEŠNICE)

IDDS: u7sbnm9 (OBEC CHOTĚVICE)

IDDS: 8ribcna (OBEC MOSTEK)

IDDS: dgsbd5f (Město Hostinné)